

LISTA DE PARTES

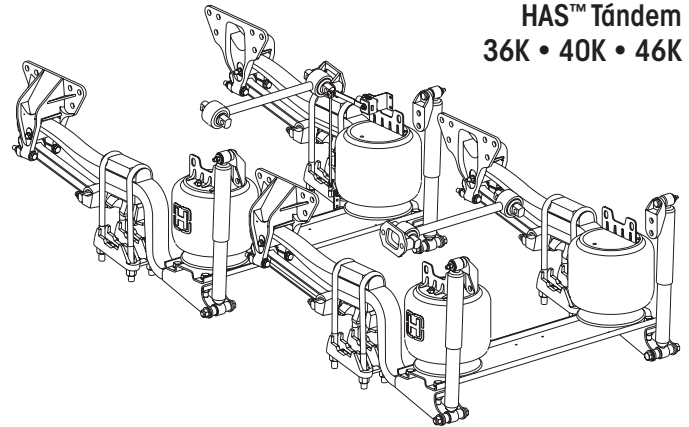
Suspensión de Aire Trasera HAS™

NO. PUBLICACIÓN: SP-149

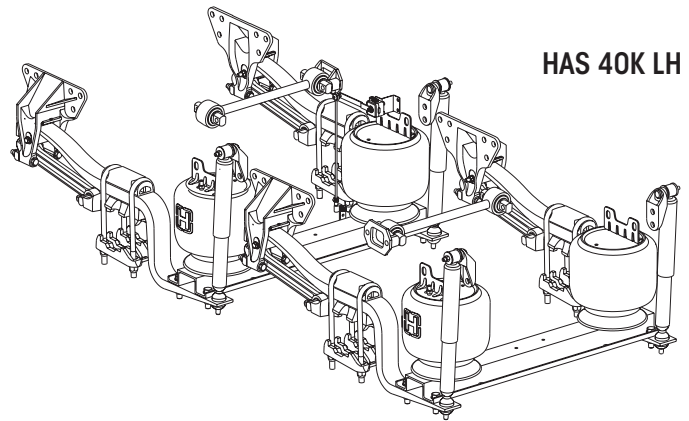
FECHA: Abril 2020 REVISIÓN: J

CONTENIDOS

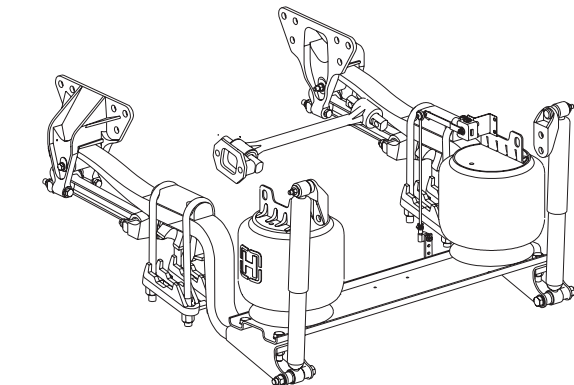
DESCRIPCIÓN	PÁGINA
Listas de Partes	
Vehículos Equipados con Frenos de Disco de Aire	
■ 21K • 23K • 40K • 46K	2
Vehículos Equipados con Frenos de Tambor	
■ Tándem 36K • 40K • 46K	4
■ 40K LH	8
■ Sencilla 12K • 15K • 19K • 21K • 23K	10
Guías de Selección	
■ Tornillos-U	13
■ Deslizantes de Plástico	13
■ Asientos de Muelle	
21K • 23K • 40K • 46K	3
36K • 40K • 46K • 40K LH	7
12K • 15K • 19K • 21K • 23K	12
Herramientas Especiales	14
Notas	14



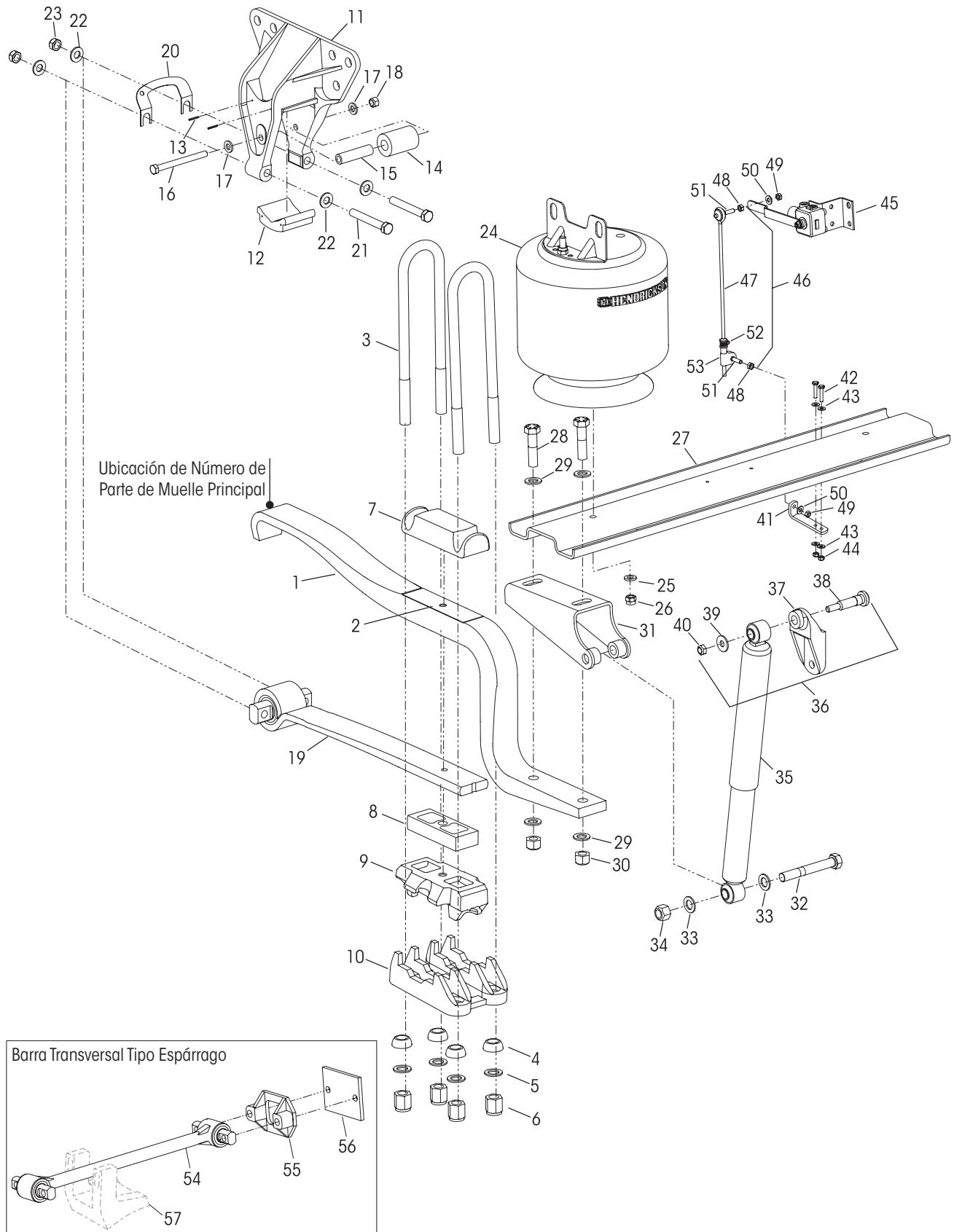
HAS™ Tándem
36K • 40K • 46K



HAS 40K LH



HAS Sencilla
12K • 15K • 19K • 21K • 23K

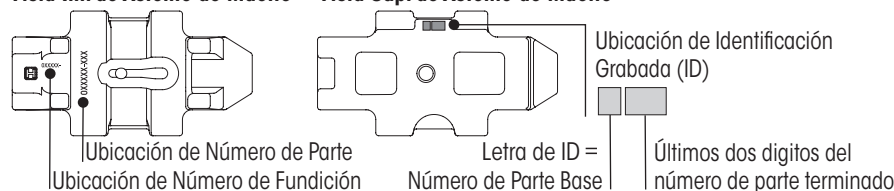




CLAVE	NO. PARTE	DESCRIPCIÓN	VEHÍCULO *CANT.	CLAVE	NO. PARTE	DESCRIPCIÓN	VEHÍCULO *CANT.
1	59193-000	Muelle Principal, Incluye Claves No. 2, <i>Ver Ubicación de No. Parte en Página 2</i>	4	28	50764-003	Tornillo 3/4"-10 UNC x 3 1/2"	8
2		**Liner Plástico	4		50764-005	Tornillo 3/4"-10 UNC x 3"	
3	47417-XXX	Tornillo-U 7/8"-14 UNF, <i>ver Guía de Selección en Página 13</i>	8	29	22962-001	Arandela Plana Endurecida de 3/4"	16
	48718-157	Kit de Servicio Tornillería Tornillo-U, Dos Tornillos-U, Incluye Claves No. 4-6		30	49842-000	Tuerca de Seguridad 3/4"-10 UNC	8
4	48574-000	Rondana Esférica de 7/8"	16		57356-000	Ensamble Percha de Amortiguador Inferior, Incluye Claves No. 31-34	4
5	22962-002	Arandela Plana Endurecida de 7/8"	16	31	57355-000	Percha de Amortiguador Inferior	4
6	57347-000	Tuerca de Tornillo-U de 7/8"-14 UNF	16	32	50764-002	Tornillo 3/4"-10 UNC x 5 1/2"	4
7	56805-000	Tapa Superior	4	33	22962-001	Arandela Plana Endurecida de 3/4"	8
8	48531-020	Espaciador de Asiento de Muelle - Altura 1 1/4"	4	34	49842-000	Tuerca de Seguridad 3/4"-10 UNC	4
9		Ensamble de Asiento de Muelle, <i>ver Guía de Selección abajo</i>	4	35	60670-005L	Amortiguador	4
10		Tapa Inferior de Eje	4	36	57322-002	Ensamble de Percha de Amortiguador Superior, Incluye Claves No. 37-40	4
		•LID/LDD/LIT/LDT Meritor RT 40-145, RT 46-160		37		**Percha de Amortiguador Superior	4
		•LID/LDT Meritor SSHD, SQ-100; Dana DS-402/451		38	50368-000	Tornillo estructural Serrado 1/2"-13 UNC x 3 3/4"	4
	50216-000	Ángulo de Piñón 2°-9.5°		39	22962-031	Arandela Plana Endurecida de 1/2"	4
	50222-000	Ángulo de Piñón 10°-12°		40	49846-000	Tuerca de Seguridad 1/2"-13 UNC	4
11	58425-001	Ensamble de Percha, Incluye Claves No. 12-13	4		57430-000	Kit de Soporte de Varilla de VCA Incluye Claves No. 41-44	
	56557-005	Kit de Servicio Deslizante de Plástico, Una Percha, Incluye Claves No. 12-13		41	56789-000	Soporte de Varilla de Válvula de Control Inferior	1
12	56929-000	Deslizante de Plástico	4	42	56935-001	Tornillo 1/4"-20 UNC x 1"	2
13	58287-001	Perno Localizador 1" - Diámetro Perno Localizador de Sujeción 1/8"	8	43	22962-028	Arandela Plana Endurecida de 1/4"	4
	49175-013	Kit de Buje de Rebote, Juego por Eje, Incluye Claves No. 14-18		44	49983-000	Tuerca de Seguridad 1/4"-20 UNC	2
14	57989-000	Buje de Rebote	4	45	57977-000	Válvula de Control de Altura	1
15	57988-000	Espaciador Tornillo de Rebote	4	46	58994-XXX	Ensamble de Varilla VCA, Especificar Longitud, Incluye Claves No. 47-53	1
16	24531-015	Tornillo Hexagonal 1/2"-13 UNC x 5 1/2"	4	47		**Varilla, Especificar Longitud	1
17	22962-014	Arandela Plana 1/2"	8	48		**Tuerca de Seguridad 5/16"-18 UNC	2
18	49846-000	Tuerca de Seguridad 1/2"-13 UNC	4	49		**Tuerca de Seguridad 5/16"-18 UNC	2
19	53350-000	Muelle de Hoja Sencilla	4	50		**Arandela Plana Endurecida de 5/16"	2
20	49689-000L	Laina - 1/16"	4	51		**Birlo 5/16"-18 UNC	2
21	32043-005	Tornillo 5/8"-11 UNC x 4 1/2"	8	52		**Abrazadera de Varilla	1
22	22962-004	Arandela Plana Endurecida de 5/8"	16	53		**Montaje P de Varilla Ajustable	1
23	47764-000	Tuerca de Seguridad 5/8"-11 UNC	8	54	60218-000	****Kit de Barra de Torsión Transversal de Dos Piezas, Incluye Bujes	2
24	50898-002	Ensamble de Cámara de Aire	4	55	22186-000	Percha de Barra de Torsión Transversal	2
25	22962-014	Arandela Plana Endurecida de 1/2"	4	56	45045-003	Placa de Refuerzo	2
26	17700-010	Tuerca de Nylon 1/2"-13 UNC	4	57		*Soporte para Eje de Barra de Torsión Transversal	2
27	57317-001	Canal Transversal- Centros de Perno Localizador 40" 2		No Mostrado	70867-001	Lubricante P-80 - 10 ml	Por Buje

■ Guía de Selección Asiento de Muelle HAS

Vista Inf. de Asiento de Muelle Vista Sup. de Asiento de Muelle



Equipado con Frenos de Disco de Aire

Se requiere un total de dos (2) asientos de muelle por suspensión sencilla y cuatro (4) asientos de muelle por suspensión tándem. Cada uno ubicado a la izquierda / derecha delantera e izquierda / derecha trasera.

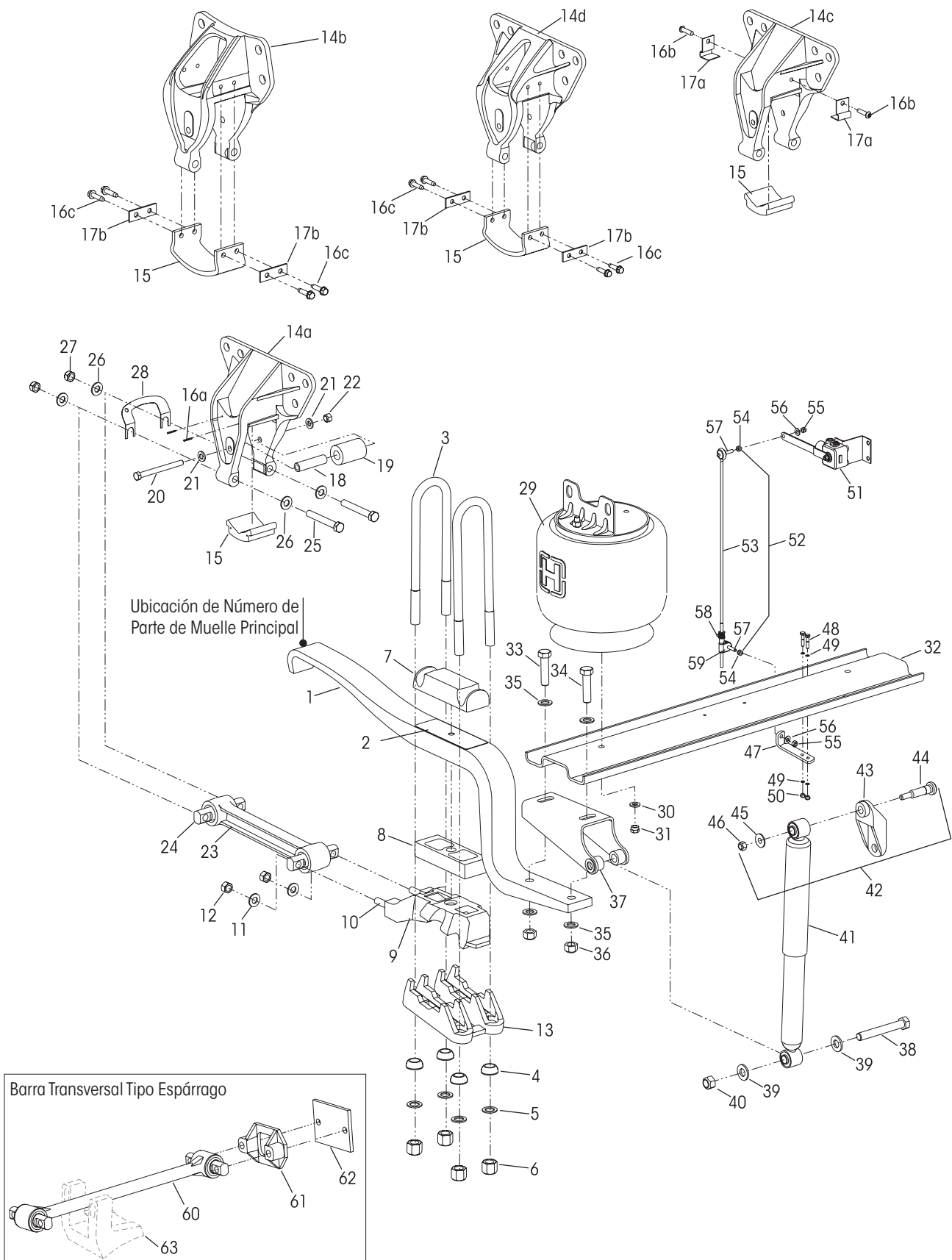
		LADO DERECHO						LADO IZQUIERDO					
No. Fundición		56500_①						56504_②					
ASIENTOS DE MUELLE	Ángulo Asiento	No. Parte	ID	Ángulo Asiento	No. Parte	ID	Ángulo Asiento	No. Parte	ID	Ángulo Asiento	No. Parte	ID	
		0.0°	56501-037	D37	3.5°	56501-029	D29	8.0°	70856-001	E01	11.0°	70856-007	E07
		0.5°	56501-038	D38	4.0°	56501-030	D30	8.5°	70856-002	E02	11.5°	70856-008	E08
		1.0°	56501-039	D39	4.5°	56501-031	D31	9.0°	70856-003	E03	12.0°	70856-009	E09
		1.5°	56501-040	D40	5.0°	56501-032	D32	9.5°	70856-004	E04	12.5°	70856-010	E10
		2.0°	56501-035	D35	5.5°	56501-033	D33	10.0°	70856-005	E05	13.0°	70856-011	E11
		2.5°	56501-036	D36	6.0°	56501-034	D34	10.5°	70856-006	E06	13.5°	70856-012	E12
		3.0°	56501-028	D28									

Ejes Correspondientes: ① **Dana:** 17060, 19060, 21060, 21080, 21090, 23090, 26090, P20060, P22060,

② **Dana:** DS-402, **Meritor:** SQ100, SSHD, RT-40, RT-46

HAS Tándem 36K • 40K • 46K

Equipado con Frenos de Tambor





HAS™ Tándem 36K • 40K • 46K Equipado con Frenos de Tambor

CLAVE	NO. PARTE	DESCRIPCIÓN	VEHÍCULO *CANT.	CLAVE	NO. PARTE	DESCRIPCIÓN	VEHÍCULO *CANT.
1		Muelle Principal, Incluye Claves No. 2 <i>Ver Ubicación de No. Parte en Página 4, 46K Kit de Servicio Severo en Página 6</i>	4	17		Soporte o Placa de Sujeción, <i>ver Guía de Selección en Página 13</i>	8
	56940-000	Espesor 36K, 1.75"		a	57566-000	Soporte de Sujeción	
	56931-000	40K Perfil Bajo, Espesor 1.875"		b	50597-000	Placa de Sujeción	
	56943-000	40K, Espesor 1.875"			49175-013	Kit de Buje de Rebote, Juego por Eje, Incluye Claves No. 18-22	
	56934-000	46K Perfil Bajo, Espesor 2"		18	57988-000	Espaciador Tornillo de Rebote, <i>Reemplaza 47458-000</i>	4
	56946-000	40K, 46K, Espesor 2"		19	57989-000	Buje de Rebote, <i>Reemplaza 48883-000</i>	4
2	47905-000	Liner Plástico	4	20	24531-015	Tornillo de Rebote ½"-13 UNC x 5½"	4
3	47417-XXX	Tornillo-U ⅞"-14 UNF, <i>ver Guía de Selección en Página 13</i>	8	21	22962-014	Arandela Plana Endurecida de ½"	8
	48718-157	Kit de Servicio Tornillería Tornillo-U, Dos Tornillos-U, Incluye Claves No. 4-6		22	49846-000	Tuerca de Seguridad ½"-13 UNC	4
4	48574-000	Rondana Esférica ⅞"	16	23		Ensamble de Barra de Torsión Longitudinal Incluye Claves No. 24	4
5	22962-002	Arandela Plana Endurecida de ⅞"	16		48411-006	36K • 40K	
6		Tuerca de Tornillo-U	16		62007-365	46K, <i>Reemplaza Barra de Torsión 50376-001 y Buje 57256-000</i>	
	50765-000	Tuerca de Seguridad ⅞"-14 UNF		24	47691-000L	Buje de Barra de Torsión	8
	57347-000	Tuerca de Nylon ⅞"-14 UNF		25	32043-005	Tornillo ⅝"-11 UNC x 4½"	8
7	56805-000	Tapa Superior	4	26	22962-004	Arandela Plana Endurecida de ⅝"	16
8		Espaciador Asiento de Muelle, (Si está equipado)	4	27	47764-000	Tuerca de Seguridad ⅝"-11 UNC	8
	48902-000	1"		28		Laina de Barra de Torsión	Como se req.
	48903-000	1½"			49689-000L	⅛"	
9		Ensamble de Asiento de Muelle, Incluye Claves No. 10-12, <i>Ver Guía de Selección en Página 7</i>			57856-000	⅜"	
		lzaq. Delantero, Der. Delantero (cada uno)	1	29		Ensamble de Cámara de Aire con Percha Sup.	4
		lzaq. Trasero, Der. Trasero (cada uno)	1		56917-002L	40K Perfil Bajo	
10	50918-000	Birlo ⅝"-11 UNC	8		50898-002	40K Perfil Bajo (solo Kenworth)	
11	22962-004	Arandela Plana Endurecida de ⅝"	8		57122-002L	40K • 46K	
12	47764-000	Tuerca de Seguridad ⅝"-11 UNC	8	30	22962-014	Arandela Plana Endurecida de ½"	4
13		Tapa Inferior de Eje	4	31	17700-010	Tuerca de Nylon ½"-13 UNC	4
		• 40K • 46K		32		Canal Transversal	2
		Meritor RT40/41/44-145, RT46/50, RT40-160, RT46-158; Dana 404/405/454, DSP40/41, DSH40/44, DSS40/462/463, D40/46-170			57317-001	• 36K • 40K • 46K Centros de Perno Localizador 40"	
	50216-000	LID/LDD/LIT/LDT Ángulo de Piñón 0-9.5°			57317-002	Centros de Perno Localizador 40¼"	
	50222-000	LIT/LDT Ángulo de Piñón 10-14°			57317-003	Centros de Perno Localizador 40½"	
		Meritor SSHD, RT46-157; Dana D402/403/451			57317-004	Centros de Perno Localizador 40⅝"	
	50216-000	LID Ángulo de Piñón 0-9.5°			57317-006	Centros de Perno Localizador 40¼" con VCA Lado Izquierdo	
	50217-001	LDD Ángulo de Piñón 0-9.5°			57773-001	• 40K • 46K con Amortiguador Interno Trasero Centros de Perno Localizador 40"	
	50222-006	LIT Ángulo de Piñón 10-14°, <i>Reemplaza 50221- 00150222-000</i>			57773-002	Centros de Perno Localizador 40¼"	
		LDT Ángulo de Piñón 10-14°			57773-003	Centros de Perno Localizador 40½"	
		• 40K • 46K			57773-004	Centros de Perno Localizador 40⅝"	
		Dana D461		33		Tornillo ¾"-10 UNC	4
	50085-000	LID Ángulo de Piñón 0-9.5°			50764-005	36K • 40K - Longitud 3"	
	50086-000	LDD Ángulo de Piñón 0-9.5°			50764-003	40K • 46K - Longitud 3½"	
	50095-000	LIT Ángulo de Piñón 10-14°		34		Tornillo ¾"-10 UNC	4
	50094-000	LDT Ángulo de Piñón 10-14°			50764-007	36K • 40K - Longitud 2½"	
					50764-005	40K • 46K - Longitud 3"	
14		Ensamble de Percha	4	35	22962-001	Arandela Plana Endurecida de ¾"	16
a		40K • 46K, Incluye Claves No. 15-16		36	49842-000	Tuerca de Seguridad ¾"-10 UNC	8
	58425-001	• Chasis Estándar, No. Fundición 57188-001, <i>Reemplaza 57190-001 (**14c) y 50752-001 (**14d)</i>				Ensamble Percha de Amortiguador Inferior, Incluye Claves No. 37-40	4
	59045-003	• Chasis Estándar, No. Fundición 59043-001			57356-000	36K • 40K • 46K	
	58688-001	• Chasis Reforzado, No. Fundición 57476-001, <i>Reemplaza 57478-001 (**14c)</i>			49690-002	40K Perfil Bajo	
b	50753-001	36K, Incluye Claves No. 15-17 No. Fundición 49848-000 ó 56666-001		37		Percha de Amortiguador Inferior	4
		Kit de Servicio Deslizante de Plástico, Una Percha, <i>ver Guía de Selección en Página 13</i>			57355-000	36K • 40K • 46K	
15		Deslizante de Plástico, <i>ver Guía de Selección en Página 13</i>	4		49324-002	40K Perfil Bajo	
16		Perno Localizador o Tornillo de Sujeción, <i>ver Guía de Selección en Página 13</i>		38	50764-002	Tornillo ¾"-10 UNC x 5½"	4
a	58287-001	Perno Localizador 1" - Diámetro ⅞"	8	39	22962-001	Arandela Plana Endurecida de ¾"	8
b	57540-000	Tornillo Cabeza de Gota ⅝"	8	40	49842-000	Tuerca de Seguridad ¾"-10 UNC	4
c	57306-000	Tornillo Rolok ⅝"	16	41		Amortiguador	4
					60670-005L	36K • 40K • 46K Estándar	
					60670-007L	40K • 46K Estándar Interno Trasero	
					60675-003L	Hi-Torque, <i>Reemplaza 57905-001</i>	
					60675-006L	40K • 46K Hi-Torque Interno Trasero	
					60670-008L	40K • 46K Perfil Bajo	
				42	57322-001	Ensamble de Percha de Amortiguador Superior, Incluye Claves No. 43-46	4

HAS Tandem 36K • 40K • 46K

Equipado con Frenos de Tambor

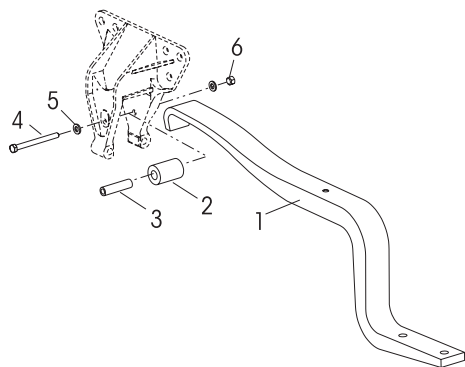
CLAVE	NO. PARTE	DESCRIPCIÓN	VEHÍCULO CANT.
43		**Percha de Amortiguador Superior	4
44	50368-000	Tornillo estructural Serrado ½"-13 UNC x 3¾"	4
45	22962-031	Arandela Plana Endurecida de ½"	4
46	49846-000	Tuerca de Seguridad ½"-13 UNC	4
	57430-000	Kit de Soporte de Varilla de VCA, Incluye Claves No. 47-50	
47	56789-000	Soporte de Varilla VCA	1
48	56935-001	Tornillo ¼"-20 UNC x 1" , <i>Reemplaza 56935-002</i>	2
49	22962-028	Arandela Plana Endurecida de ¼"	4
50	49983-000	Tuerca de Seguridad ¼"-20 UNC	2
51	57977-000	Válvula de Control de Altura	1
52	58994-XXX	Ensamble de Varilla VCA, Especificar Longitud, <i>Contacte a Hendrickson para No. Parte,</i> Incluye Claves No. 53-59	1

CLAVE	NO. PARTE	DESCRIPCIÓN	VEHÍCULO CANT.
53		**Varilla de Enlace, Especificar Longitud	1
54		**Tuerca de Seguridad 5/16"-18 UNC	2
55		**Tuerca de Seguridad 5/16"-18 UNC	2
56		**Arandela Plana Endurecida de 5/16"	2
57		**Birlo 5/16"-18 UNC	2
58		**Abrazadera de Varilla	1
59		**Montaje de Varilla Ajustable	1
60	60218-000	**** Kit de Barra de Torsión Transversal de Dos Piezas, Incluye Bujes	2
61	22186-000	Percha de Barra de Torsión Transversal	2
62	45045-003	Placa de Refuerzo	2
63		*Soporte para Eje de Barra de Torsión Transversal	2
No Mostrado 70867-001 Lubricante P-80 - 10 ml			Por Bujes

HAS 46K Kit de Servicio Severo

Kit de Servicio Severo | Juego por Eje
No. 49175-024

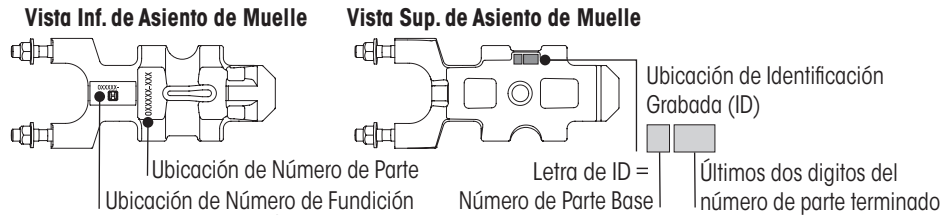
Consulte la Lit. No. SEU-0103



CLAVE	NO. PARTE	DESCRIPCIÓN	KIT CANT.
	49175-024	Kit de Servicio Severo de Muelle Principal 46K, Juego por Eje, Incluye Claves No. 1-6, Percha no incluida	
1	59597-000	Muelle Principal	2
2	59598-000	Buje de Rebote	2
3	57988-000	Espaciador de Rebote	2
4	24531-015	Tornillo de Rebote ½"-13 UNC x 5½"	2
5	22962-014	Arandela Plana Endurecida de ½"	4
6	49846-000	½"-13 UNC	2



■ HAS TÁNDEM • HAS 40K LI Guía de Selección de Asiento de Muelle



Equipado con Frenos de Tambor

Incluye tornillería. Se requiere un total de cuatro (4) asientos de muelle por suspensión tándem. Cada uno ubicado a la izquierda / derecha delantera e izquierda / derecha trasera.

Clave 9
Páginas 4, 8

		IZQUIERDO DELANTERO				DERECHO DELANTERO							
No. Fundición		50923_①		50923-② <i>Reemplaza 50986_</i>		50923_①		50923_③ <i>Reemplaza 50974_</i>				50923_④ <i>Reemplaza 50986_</i>	
ASIENTO DE MUELLE DELANTERO	Ángulo de Asiento	No. Parte	ID	No. Parte	ID	No. Parte	ID	No. Parte	ID	No. Parte	ID	No. Parte	ID
	2°	50970-001	A01	50988-001	K01	50970-001	A01	50976-001	M01	50976-012	M12	50994-001	I01
	2.5°	50970-002	A02	50988-002	K02	50970-002	A02	50976-002	M02	50976-016	M16	50994-002	I02
	3°	50970-003	A03	50988-003	K03	50970-003	A03	50976-003	M03	50976-013	M13	50994-003	I03
	3.5°	50970-004	A04	50988-004	K04	50970-004	A04	50976-004	M04	50976-017	M17	50994-004	I04
	4°	50970-005	A05	50988-005	K05	50970-005	A05	50976-005	M05	50976-014	M14	50994-005	I05
	4.5°	50970-006	A06	50988-006	K06	50970-006	A06	50976-006	M06	50976-018	M18	50994-006	I06
	5°	50970-007	A07	50988-007	K07	50970-007	A07	50976-007	M07			50994-007	I07
	5.5°	50970-008	A08	50988-008	K08	50970-008	A08	50976-008	M08			50994-008	I08
	6°	50970-009	A09	50988-009	K09	50970-009	A09	50976-009	M09			50994-009	I09
	6.5°	50970-010	A10	50988-010	K10	50970-010	A10	50976-010	M10			50994-010	I10
7°	50970-011	A11	50988-011	K11	50970-011	A11	50976-011	M11			50994-011	I11	

		IZQUIERDO TRASERO						DERECHO TRASERO					
No. Fundición		50971_⑤		50971_③ <i>Reemplaza 50977_</i>				50971_④ <i>Reemplaza 50995_</i>		50971_⑤		50971_④ <i>Reemplaza 50989_</i>	
ASIENTO DE MUELLE TRASERO	Ángulo de Asiento	No. Parte	ID	No. Parte	ID	No. Parte	ID	No. Parte	ID	No. Parte	ID	No. Parte	ID
	5°	50973-011	B11	50979-011	C11	50979-013	C13	50997-011	J11	50973-011	B11	50991-011	L11
	6.5°	50973-012	B12	50979-012	C12			50997-012	J12	50973-012	B12	50991-012	L12
	7.5°	50973-013	B13	50979-014	C14					50973-013	B13		
	8°	50973-001	B01	50979-001	C01			50997-001	J01	50973-001	B01	50991-001	L01
	8.5°	50973-002	B02	50979-002	C02			50997-002	J02	50973-002	B02	50991-002	L02
	9°	50973-003	B03	50979-003	C03	50979-026		50997-003	J03	50973-003	B03	50991-003	L03
	9.5°	50973-004	B04	50979-004	C04	50979-027		50997-004	J04	50973-004	B04	50991-004	L04
	10°	50973-005	B05	50979-005	C05	50979-028		50997-005	J05	50973-005	B05	50991-005	L05
	10.5°	50973-006	B06	50979-006	C06	50979-020	C20	50997-006	J06	50973-006	B06	50991-006	L06
	11°	50973-007	B07	50979-007	C07	50979-030		50997-007	J07	50973-007	B07	50991-007	L07
	11.5°	50973-008	B08	50979-008	C08	50979-019	C19	50997-008	J08	50973-008	B08	50991-008	L08
	12°	50973-009	B09	50979-009	C09	50979-032		50997-009	J09	50973-009	B09	50991-009	L09
	12.5°	50973-010	B10	50979-010	C10	50979-015	C15	50997-010	J10	50973-010	B10	50991-010	L10
	13°	50973-015	B15	50979-017	C17	50979-034		50997-013	J13	50973-015	B15	50991-013	L13
13.5°	50973-014	B14	50979-018	C18	50979-016	C16			50973-014	B14			
14°	50973-016	B16			50979-038				50973-016	B16			

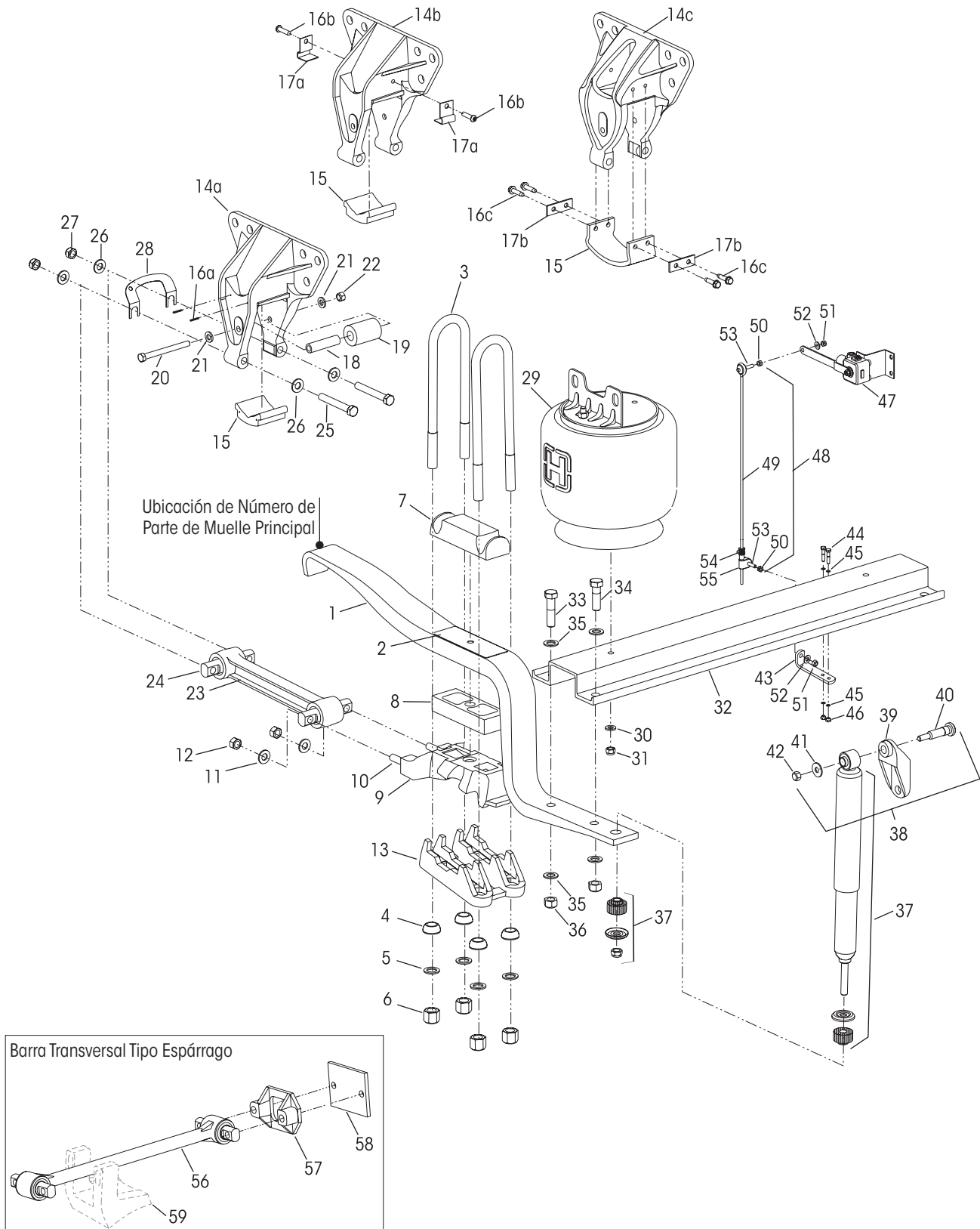
Ejes Correspondientes:

- ① Dana: DS-402, Meritor: SQ100, SSHD, RT-40, RT-46
- ② Dana: DS-461, 23105

③ Dana: DS-402; Meritor: SQ100

④ Dana: DS-461

⑤ Dana: DS-401, Meritor: SQ100, SSHD, RT-40, RT-46



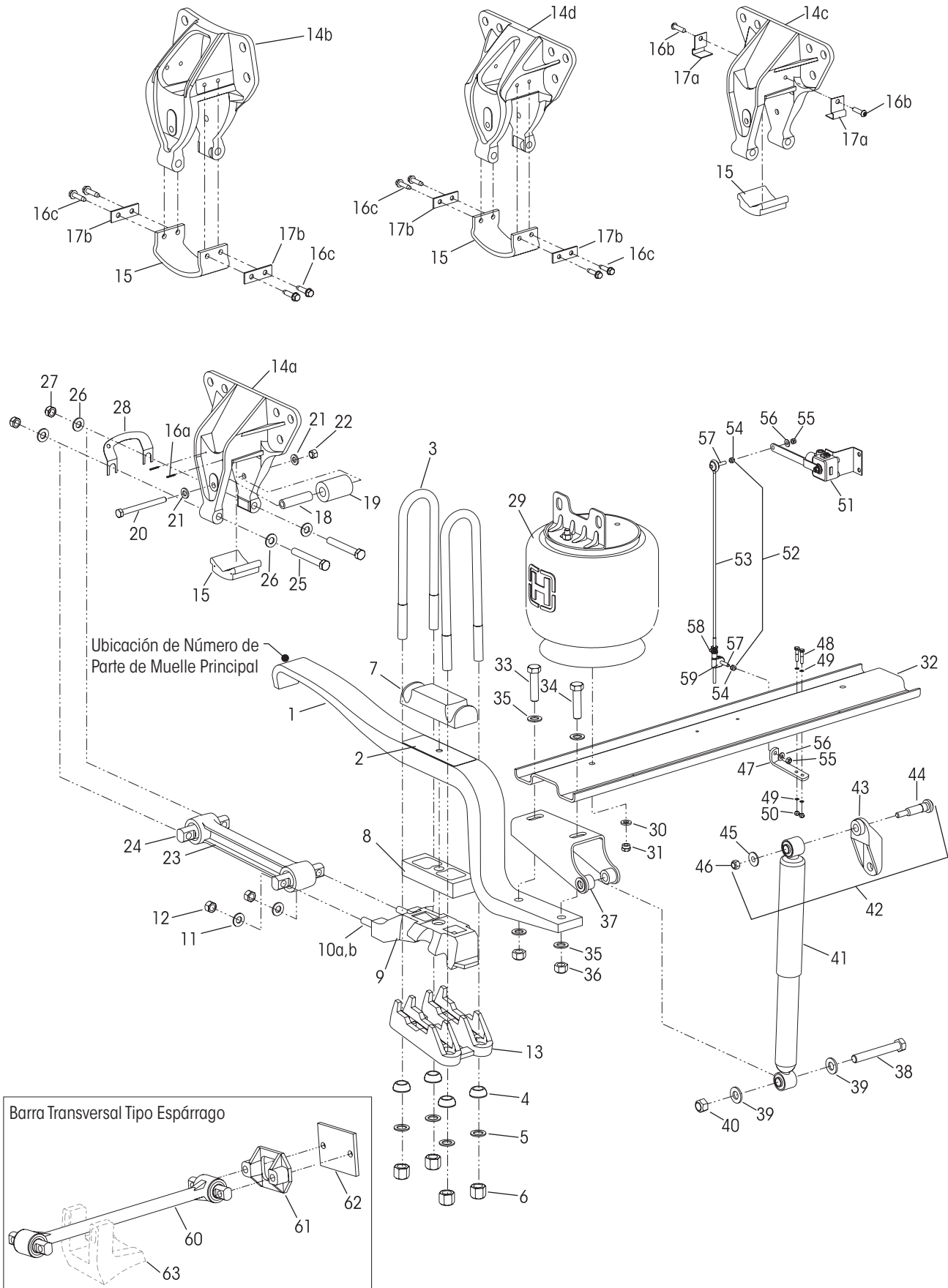


HAS™ Tándem 40K LH Equipado con Frenos de Tambor

CLAVE	NO. PARTE	DESCRIPCIÓN	VEHÍCULO *CANT.	CLAVE	NO. PARTE	DESCRIPCIÓN	VEHÍCULO *CANT.
1		Muelle Principal, <i>ver ubicación de No. Parte en Página 8</i>	4	18	57988-000	Espaciador Tornillo de Rebote, <i>Reemplaza 47458-000</i>	4
	57217-000	Incluye Claves No. 2		19	57989-000	Buje de Rebote, <i>Reemplaza 48883-000</i>	4
	60262-000	Solo Mack		20	24531-015	Tornillo de Rebote ½"-13 UNC x 5½"	4
2	47905-000	Liner Plástico	4	21	22962-014	Arandela Plana Endurecida de ½"	8
3		Tornillo-U ¾"-16 UNF, <i>ver Guía de Selección en Página 13</i>	8	22	49846-000	Tuerca de Seguridad ½"-13 UNC	4
	48718-158	Kit de Servicio Tornillería Tornillo-U, Dos Tornillos-U, Incluye Claves No. 4-6		23	48411-006	Ensamble de Barra de Torsión Longitudinal Incluye Claves No. 24	4
4	49947-000	Rondana Esférica ¾"	16	24	47691-000L	Buje de Barra de Torsión	8
5	22962-001	Arandela Plana Endurecida de ¾"	16	25	32043-005	Tornillo ⅝"-11 UNC x 4½"	8
6	49685-000	Tuerca de Seguridad ¾"-16 UNF	16	26	22962-004	Arandela Plana Endurecida de ⅝"	16
7	56805-000	Tapa Superior, <i>Reemplaza 57195-000</i>	4	27	47764-000	Tuerca de Seguridad ⅝"-11 UNC	8
8		Espaciador Asiento de Muelle (Si está equipado)	4	28		Laina de Barra de Torsión	Como se req.
	48902-000	1"			49689-000L	½"	
	48903-000	1½"			57856-000	⅜"	
9		Ensamble de Asiento de Muelle, Incluye Claves No. 10-12, <i>ver Guía de Selección en Página 7</i>		29	50898-002L	Ensamble de Cámara de Aire con Percha Sup.	4
		Izq. Delantero, Der. Delantero (cada uno)	1	30	22962-014	Arandela Plana Endurecida de ½"	4
		Izq. Trasero, Der. Trasero (cada uno)	1	31	17700-010	Tuerca de Nylon ½"-13 UNC	4
10	50918-000	Birlo ⅝"-11 UNC	8	32	57192-001	Canal Transversal, Centros de Perno Localizador 40"	2
11	22962-004	Arandela Plana Endurecida de ⅝"	8	33	50764-002	Tornillo ¾"-10 UNC x 5½"	4
12	47764-000	Tuerca de Seguridad ⅝"-11 UNC	8	34	50764-005	Tornillo ¾"-10 UNC x 3"	4
13		Tapa Inferior de Eje	4	35	22962-001	Arandela Plana Endurecida de ¾"	16
		Meritor RT40/41/44-145, RT46/50, RT40-160; RT46-158; Dana 404/405/454, DSP40/41, DSH40/44, DSS40/462/463, D40/46-170		36	49842-000	Tuerca de Seguridad ¾"-10 UNC	8
	57198-000	LID/LDD/LIT/LDT Ángulo de Piñón 0-9.5°		37		Amortiguador	4
	57200-000	LIT/LDT Ángulo de Piñón 10-14°			60680-001L	Estándar	
		Dana D402/403/451			60685-001L	Hi-Torque	
	57198-000	LID Ángulo de Piñón 0-9.5°		38	57322-001	Ensamble de Percha de Amortiguador Superior, Incluye Claves No. 39-42	4
	57197-000	LDD Ángulo de Piñón 0-9.5°		39		**Percha de Amortiguador Superior	4
	57200-000	LIT Ángulo de Piñón 10-14°		40	50368-000	Tornillo estructural Serrado ½"-13 UNC x 3¾"	4
	57199-000	LDT Ángulo de Piñón 10-14°		41	22962-031	Arandela Plana Endurecida de ½"	4
14a		Ensamble de Percha, Incluye Claves No. 15-16	4	42	49846-000	Tuerca de Seguridad ½"-13 UNC	4
	58425-001	• Chasis Estándar No. Fundición 57188-001, <i>Reemplaza 57190-001 (**14b) y 50752-001 (**14c)</i>			57430-000	Kit de Soporte de Varilla de VCA, Incluye Claves No. 43-46	
	58688-001	• Chasis Reforzado, No. Fundición 57476-001, <i>Reemplaza 57478-001 (**14b)</i>		43	56789-000	Soporte de Varilla VCA	1
		Kit de Servicio Deslizante de Plástico, Una Percha, <i>ver Guía de Selección en Página 13</i>		44	56935-001	Tornillo ¼"-20 UNC x 1", <i>Reemplaza 56935-002</i>	2
15		Deslizante de Plástico, <i>ver Guía de Selección en Página 13</i>	4	45	22962-028	Arandela Plana Endurecida de ¼"	4
16		Perno Localizador o Tornillo de Sujeción, <i>ver Guía de Selección en Página 13</i>		46	49983-000	Tuerca de Seguridad ¼"-20 UNC	2
a	58287-001	Perno Localizador 1" - Diámetro ⅜"	8	47	57977-000	Válvula de Control de Altura,	1
b	57540-000	Tornillo Cabeza de Gota ⅜"	8	48	58994-XXX	Ensamble de Varilla VCA, Especificar Longitud, <i>contacte a Hendrickson para No. Parte,</i> Incluye Claves No. 49-55	1
c	57306-000	Tornillo Rolok ⅜"	16	49		**Varilla de Enlace, Especificar Longitud	1
17		Soporte o Placa de Sujeción, <i>ver Guía de Selección en Página 13</i>		50		**Tuerca de Seguridad ⅜"-18 UNC	2
a	57566-000	Soporte de Sujeción	8	51		**Tuerca de Seguridad ⅜"-18 UNC	2
b	50597-000	Placa de Sujeción	8	52		**Arandela Plana Endurecida de ⅜"	2
	49175-013	Kit de Buje de Rebote, Juego por Eje, Incluye Claves No. 18-22		53		**Birlo ⅜"-18 UNC	2
				54		**Abrazadera de Varilla	1
				55		**Montaje P de Varilla Ajustable	1
				56	60218-000	**** Kit de Barra de Torsión Transversal de Dos Piezas, Incluye Bujes	2
				57	22186-000	Percha de Barra de Torsión Transversal	2
				58	45045-003	Placa de Refuerzo	2
				59		*Soporte para Eje de Barra de Torsión Transversal	2
				No Mostrado	70867-001	Lubricante P-80 - 10 ml	Por Buje

HAS Single 12K • 15K • 19K • 21K • 23K

Equipado con Frenos de Tambor





HAS™ Sencilla 12K • 15K • 19K • 21K • 23K Equipado con Frenos de Tambor

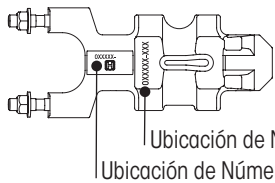
CLAVE	NO. PARTE	DESCRIPCIÓN	VEHÍCULO *CANT.	CLAVE	NO. PARTE	DESCRIPCIÓN	VEHÍCULO *CANT.
1		Muelle Principal, Incluye Claves No. 2, <i>Ver Ubicación de No. Parte en Página 10</i>	2			12K • 15K • 19K, Incluye Claves No. 15-17	
	56925-000	12K Perfil Bajo/15K Perfil Bajo		b	50753-001	No. Fundición 49848-000 ó 56666-001	
	56937-000	12K/15K			60636-001	No. Fundición 60634-001	
	56928-000	19K Perfil Bajo			59045-003	• Chasis Estándar, No. Fundición 59043-001	
	56940-000	19K		Kit de Servicio Deslizante de Plástico, Una Percha, ver Guía de Selección en Página 13			
	56931-000	21K Perfil Bajo		15		Deslizante de Plástico, <i>ver Guía de Selección en Página 13</i>	2
	56943-000	21K		16		Perno Localizador o Tornillo de Sujeción, <i>ver Guía de Selección en Página 13</i>	
	56934-000	23K Perfil Bajo		a	58287-001	Perno Localizador 1" - Diámetro 1/8"	4
	56946-000	23K		b	57540-000	Tornillo Cabeza de Gota 3/8"	4
2	47905-000	Liner Plástico	2	c	57306-000	Tornillo Rolok 3/8"	8
3		Tornillo-U, <i>ver Guía de Selección en Página 13</i>	4	17		Soporte o Placa de Sujeción, <i>ver Guía de Selección en Página 13</i>	4
	49684-XXX	3/4"-16 UNF - 12K • 15K		a	57566-000	Soporte de Sujeción	
	47417-XXX	7/8"-14 UNF - 19K • 21K • 23K		b	50597-000	Placa de Sujeción	
		Kit de Servicio Tornillería Tornillo-U, Dos Tornillos-U, Incluye Claves No. 4-6			49175-014	Kit de Buje de Rebote, Juego por Eje, Incluye Claves No. 18-22	
	48718-158	3/4" - 12K • 15K		18	57988-000	Espaciador Tornillo de Rebote, <i>Reemplaza 47458-000</i>	2
	48718-157	7/8" - 19K • 21K • 23K		19	57989-000	Buje de Rebote, <i>Reemplaza 48883-000</i>	2
4		Rondana Esférica	8	20	24531-015	Tornillo de Rebote 1/2"-13 UNC x 5 1/2"	2
	49947-000	3/4" - 12K • 15K		21	22962-014	Arandela Plana Endurecida de 1/2"	4
	48574-000	7/8" - 19K • 21K • 23K		22	49846-000	Tuerca de Seguridad 1/2"-13 UNC	2
5		Arandela Plana Endurecida	8	23		Ensamble de Barra de Torsión Longitudinal Incluye Claves No. 24	2
	22962-001	3/4" - 12K • 15K			48411-006	12K • 15K • 19K	
	22962-002	7/8" - 19K • 21K • 23K			62007-365	23K, <i>Reemplaza Barra de Torsión 50376-001 y Buje 57256-000</i>	
6		Tuerca de Tornillo-U	8	24	47691-000L	Buje de Barra de Torsión	4
	49685-000	Tuerca de Seguridad 3/4"-16 UNF - 12K • 15K		25	32043-005	Tornillo 5/8"-11 UNC x 4 1/2"	4
	50765-000	Tuerca de Seguridad 7/8"-14 UNF - 19K • 21K • 23K		26	22962-004	Arandela Plana Endurecida de 5/8"	8
	57347-000	Tuerca de Nylon 7/8"-14 UNF - 19K • 21K • 23K		27	47764-000	Tuerca de Seguridad 5/8"-11 UNC	4
7		Tapa Superior	2	28		Laina de Barra de Torsión	Como se req.
	57224-000	12K • 15K			49689-000L	1/8"	
	56805-000	19K • 21K • 23K			57856-000	1/32"	
8		Espaciador Asiento de Muelle (Si está equipado)	2	29		Ensamble de Cámara de Aire con Percha Sup.	2
	48531-009	1", 12K • 15K - Longitud 6 1/4"			57920-002L	12K Perfil Bajo	
	48902-000	1", 19K • 21K • 23K - Longitud 7 3/4"			56917-002L	15K Perfil Bajo • 19K Perfil Bajo • 21K Perfil Bajo • 23K Perfil Bajo	
	48903-000	1 1/2", 19K • 21K • 23K - Longitud 7 3/4"			57122-002L	19K • 21K • 23K	
9		Ensamble de Asiento de Muelle, Incluye Claves No. 10-12, <i>ver Guía de Selección en Página 12</i>	2	30	22962-014	Arandela Plana Endurecida de 1/2"	2
10a	50918-000	Birlo 5/8"-11 UNC x 4"	4	31	17700-010	Tuerca de Nylon 1/2"-13 UNC	2
		para Nos. Parte 50970-XXX & 50988-XXX		32		Canal Transversal	1
	b	32043-005	4			• 12K	
		Tornillo Hexagonal 5/8"-11 UNC x 4 1/2"				Centros de Perno Localizador 40"	
		para Nos. Parte 57033-XXX & 59795-XXX				Centros de Perno Localizador 40 1/4"	
11		Arandela Plana Endurecida de 5/8"	4			Centros de Perno Localizador 40 1/2"	
	a	22962-004				Centros de Perno Localizador 40 5/8"	
	b	22962-025				• 15K • 19K • 21K • 23K	
		para Nos. Parte 50970-XXX y 50988-XXX				Centros de Perno Localizador 40"	
		para Nos. Parte 57033-XXX y 59795-XXX				Centros de Perno Localizador 40 1/4"	
12	47764-000	Tuerca de Seguridad 5/8"-11 UNC	4			Centros de Perno Localizador 40 1/2"	
13		Tapa Inferior de Eje	2			Centros de Perno Localizador 40 5/8"	
		Meritor RS13-120, RS15-120, RS15-210				Centros de Perno Localizador 40 1/4" con VCA LI	
	57024-000	LID/LDD Ángulo de Piñón 0-5°		33		Tornillo 3/4"-10 UNC	2
		• 19K • 21K • 23K				12K • 15K • 19K • 21K - Longitud 3"	
		Meritor RS21-145, RS21-160, RS23-160/161;				23K - Longitud 3 1/2"	
		Dana 19060/21060/21080/21090/23090/				Tornillo 3/4"-10 UNC	2
		26090, S21/23/26-170/190				12K • 15K • 19K • 21K - Longitud 2 1/2"	
	50216-000	LID/LDD Ángulo de Piñón 0-9.5°				23K - Longitud 3"	
		• 23K		34		Ensamble Percha de Amortiguador Inferior Incluye Claves No. 37-40	2
		Dana 23080/23105/26015				12K Perfil Bajo • 15K Perfil Bajo • 19K Perfil Bajo • 21K Perfil Bajo • 23K Perfil Bajo	
	50085-000	LID Ángulo de Piñón 0-9.5°				19K • 21K • 23K	
	50086-000	LDD Ángulo de Piñón 0-9.5°					
	50095-000	LIT Ángulo de Piñón 10-14°		35	22962-001	Arandela Plana Endurecida de 3/4"	8
	50094-000	LDT Ángulo de Piñón 10-14°		36	49842-000	Tuerca de Seguridad 3/4"-10 UNC	4
14		Ensamble de Percha Delantero,	2			Ensamble Percha de Amortiguador Inferior Incluye Claves No. 37-40	2
		21K • 23K, Incluye Claves No. 15-16				12K Perfil Bajo • 15K Perfil Bajo • 19K Perfil Bajo • 21K Perfil Bajo • 23K Perfil Bajo	
	a	58425-001				49690-002	
		• Chasis Estándar, No. Fundición 57188-001, <i>Reemplaza 57190-001 (***)14c) & 50752-001 (***)14d)</i>				57356-000	
		58688-001					
		• Chasis Reforzado, No. Fundición 57476-001, <i>Reemplaza 57478-001 (***)14c)</i>					

CLAVE	NO. PARTE	DESCRIPCIÓN	VEHÍCULO CANT.
37	49324-002	Percha de Amortiguador Inferior 12K Perfil Bajo • 15K Perfil Bajo • 19K Perfil Bajo • 21K Perfil Bajo • 23K Perfil Bajo	2
	57355-000	19K • 21K • 23K	
38	50764-002	Tornillo 3/4"-10 UNC x 5 1/2"	2
39	22962-001	Arandela Plana Endurecida de 3/4"	4
40	49842-000	Tuerca de Seguridad 3/4"-10 UNC	2
41		Amortiguador	2
	60670-005L	Estándar 19K • 21K • 23K	
	60675-003L	Hi-Torque, <i>Reemplaza 57905-001</i>	
	60670-010L	12K Perfil Bajo	
	60670-003L	15K Perfil Bajo	
	60670-008L	19K Perfil Bajo • 21K Perfil Bajo • 23K Perfil Bajo	
42	57322-001	Ensamble de Percha de Amortiguador Superior, Incluye Claves No. 43-46	2
43		**Percha de Amortiguador Superior	2
44	50368-000	Tornillo estructural Serrado 1/2"-13 UNC x 3 3/4"	2
45	22962-031	Arandela Plana Endurecida de 1/2"	2
46	49846-000	Tuerca de Seguridad 1/2"-13 UNC	2
	57430-000	Kit de Soporte de Varilla de VCA, Incluye Claves No. 47-50	

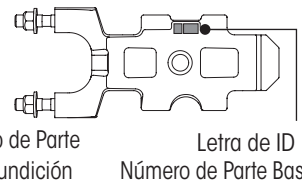
CLAVE	NO. PARTE	DESCRIPCIÓN	VEHÍCULO CANT.
47	56789-000	Soporte de Varilla VCA	1
48	56935-001	Tornillo 1/4"-20 UNC x 1" , <i>Reemplaza 56935-002</i>	2
49	22962-028	Arandela Plana Endurecida de 1/4"	4
50	49983-000	Tuerca de Seguridad 1/4"-20 UNC	2
51	57977-000	Válvula de Control de Altura,	1
52	58994-XXX	Ensamble de Varilla VCA, Especificar Longitud, <i>contacte a Hendrickson para No. Parte,</i> Incluye Claves No. 53-59	1
53		**Varilla, Especificar Longitud	1
54		**Tuerca de Seguridad 5/16"-18 UNC	2
55		**Tuerca de Seguridad 5/16"-18 UNC	2
56		**Arandela Plana Endurecida de 5/16"	2
57		**Birlo 5/16"-18 UNC	2
58		**Abrazadera de Varilla	1
59		**Montaje P de Varilla Ajustable	1
60	60218-000	**** Kit de Barra de Torsión Transversal de Dos Piezas, Incluye Bujes	1
61	22186-000	Percha de Barra de Torsión Transversal	1
62	45045-003	Placa de Refuerzo	1
63		*Soporte para Eje de Barra de Torsión Transversal	1
No Mostrado	70867-001	Lubricante P-80 - 10 ml	Por Bujes

■ HAS SENCILLA Guía de Selección de Asiento de Muelle

Vista Inf. de Asiento de Muelle



Vista Sup. de Asiento de Muelle



Ubicación de Identificación
Grabada (ID)

Letra de ID =
Número de Parte Base

Equipado con Frenos de Tambor

Incluye tornillería. Se requiere un total de dos (2) asientos de muelle por suspensión. Cada uno ubicado a la izquierda y derecha delantera

CLAVE 9 • Página 10

IZQUIERDA • DERECHA

No. Fundición	50923_①		50923_② <i>Reemplaza 50986_</i>	
	No. Parte	ID	No. Parte	ID
ASIENTOS DE MUELLE	Asiento Sencillo			
	2°	50970-001	A01	50988-001
	2.5°	50970-002	A02	50988-002
	3°	50970-003	A03	50988-003
	3.5°	50970-004	A04	50988-004
	4°	50970-005	A05	50988-005
	4.5°	50970-006	A06	50988-006
	5°	50970-007	A07	50988-007
	5.5°	50970-008	A08	50988-008
	6°	50970-009	A09	50988-009
	6.5°	50970-010	A10	50988-010
7°	50970-011	A11	50988-011	

Eje Correspondiente:

① Dana: DS-402, Meritor: SQ100, SSHD, RT-40, RT-46

② Dana: DS-461, 23105

■ Guía de Selección de Tornillo-U y Deslizante de Plástico

TORNILLO-U	19K•21K•23K•36K•40K•46K				12K • 15K•40K LH			
	Tornillo-U 7/8"-14 UNF 2A				Tornillo-U 3/4"-16 UNF 2A			
	No. Parte	Longitud A	Longitud de Cuerda B	* Kit de Tornillo *7/8"	No. Parte	Longitud A	Longitud de Cuerda B	* Kit de Tornillo 3/4"
	47417-001	16 1/4"	4"	48718-157	49684-001	14"	4"	48718-158
	47417-002	13"						
	47417-003	17 1/2"						
	47417-004	17 1/4"						
	47417-005	16 3/4"						
	47417-006	14"						
	47417-007	15"						
	47417-008	15 1/2"						
	47417-009	18"			4 1/8"			
	47417-010	19"	4"					

* El kit de tornillo del tornillo-U incluye cuatro (4) de cada uno - rondana esférica, arandela endurecida y tuerca de seguridad. Se requerirán dos (2) kits por eje o cuatro (4) kits por tándem para hacer un reemplazo.

DESIZANTE DE PLÁSTICO DE PERCHA	KITS DE SERVICIO DE DESIZANTE DE PLÁSTICO			PERCHAS		
	KIT NO.	KIT INCLUYE:	DESIZANTE DE PLÁSTICO NO. PARTE	No. Fundición	No. Parte	
	KIT NO. 56557-002	<ul style="list-style-type: none"> 1 Deslizante de Plástico 2 Placas de Sujeción 4 Tornillos Auto Roscables 			<ul style="list-style-type: none"> ◆49676-000 ◆49676-000 49848-000 56666-001 56669-001 56669-001 56885-001 	<ul style="list-style-type: none"> 50849-XXX 56552-XXX 50027-001 50753-001 56670-XXX 50752-XXX 56887-000
	KIT NO. 56557-004	<ul style="list-style-type: none"> 1 Deslizante de Plástico 2 Soportes de Sujeción 2 Tornillos Auto Roscables 			<ul style="list-style-type: none"> 57188-001 57476-001 	<ul style="list-style-type: none"> 57190-XXX 57478-XXX
	KIT NO. 56557-005	<ul style="list-style-type: none"> 1 Deslizante de Plástico 2 Pernos Ranurados de Muelle 			<ul style="list-style-type: none"> 57188-001 57476-001 57543-001 58659-001 59043-001 ◆59050-001 59747-001 	<ul style="list-style-type: none"> 58425-XXX 58688-XXX 57544-XXX 58661-001 59045-XXX ◆59052-002 59768-XXX
KIT NO. 56557-006	<ul style="list-style-type: none"> 1 Deslizante de Plástico 2 Pernos de Rodillo 			<ul style="list-style-type: none"> ◆59050-001 	<ul style="list-style-type: none"> ◆59052-002 	

◆ Número de parte que ya no se fabrica, comuníquese con Hendrickson Truck Parts para conocer las opciones disponibles.

■ Herramientas Especiales

HERRAMIENTA DE FUNNEL DE BUJE DE BARRA DE TORSIÓN ULTRA ROD

No. Parte Hendrickson 66086-001L



NOTA: * No suministrado por Hendrickson, utilizado solo como referencia. Hendrickson no es responsable de los componentes suministrados por el fabricante del vehículo. Para obtener ayuda con las instrucciones de mantenimiento y reconstrucción de estos componentes, consulte al fabricante del vehículo.

** Clave incluida solamente en el kit / ensamble, la parte no se vende por separado.

*** Estas perchas son obsoletas, aunque los deslizantes plásticos y la tornillería de reemplazo todavía están disponibles.

**** Las barras de torsión transversales son obligatorias en suspensiones HAS, consulte la Lit. Hendrickson 59310-004 para uso obligatorio de barras de torsión transversales.

Los escantillones de altura de manejo HAS de Hendrickson se pueden obtener en línea en www.hendrickson-intl.com/litform

- Vehículos sin carga: Literatura No. 45745-106
- Vehículos con carga: Literatura No. 45745-050



Esta es una lista general de partes para proporcionar información direccional. Los componentes pueden variar según el modelo. Si tiene preguntas sobre las partes, comuníquese con Hendrickson al 1.866.755.5968 (número gratuito de EE. UU. y Canadá), y al (442) 296.3600 (México) o por correo electrónico: truckparts@hendrickson-intl.com.

El desempeño real del producto puede variar según la configuración del vehículo, la operación, el servicio y otros factores.

Todas las aplicaciones deben cumplir con las especificaciones aplicables de Hendrickson y deben ser aprobadas por el fabricante del vehículo respectivo con el vehículo en su configuración original tal como está construido.

Comuníquese con Hendrickson para obtener detalles adicionales sobre especificaciones, aplicaciones, capacidades y operación, servicio e instrucciones de mantenimiento.

Llame a Hendrickson al (442) 296.3600 para información adicional.



www.hendrickson-intl.com

SP-149SP Rev J 04-20

© 1992–2020 Hendrickson USA, L.L.C. Todos los derechos reservados. Todas las marcas comerciales mostradas son propiedad de Hendrickson USA, L.L.C., o una de sus filiales, en uno o más países.

La información contenida en esta literatura era precisa en el momento de la publicación. Es posible que se hayan realizado cambios en el producto después de la fecha de copyright que no se reflejan.

TRUCK COMMERCIAL VEHICLE SYSTEMS

800 South Frontage Road
Woodridge, IL 60517-4904 USA
1.866.755.5968 (Toll-free U.S. and Canada)
1.630.910.2800 (Outside U.S. and Canada)
Fax 1.630.910.2899

Hendrickson Mexicana

Circuito El Marqués Sur #29
Parque Industrial El Marqués
Pob. El Colorado, Municipio El Marqués,
Querétaro, México C.P. 76246
+52 (442) 296.3600 • Fax +52 (442) 296.3601

Impreso en México